

PURA[®] NFC

BY TRESPA

UNE ESTHÉTIQUE
À L'ÉPREUVE
DU TEMPS

PURA® NFC
PU30
Tropical Ipe

★★★★★🕒

Une esthétique à l'épreuve du temps

L'abréviation NFC dans Pura® NFC signifie 'Natural Fibre Core' : l'âme du clin en stratifié compact HPL (High Pressure Laminate) est constituée de fibres naturelles à hauteur de 70 %. Elles sont parties intégrantes d'un procédé de fabrication exclusif développé par Trespa sur la base des technologies les plus récentes. Tous les produits Pura® NFC sont certifiés PEFC™ (Programme for the Endorsement of Forest Certification).





PURA[®] NFC

Les clins Pura[®] NFC by Trespa habillent les façades en conjuguant élégance et durabilité. Ils résistent aux intempéries sans rien perdre de leur esthétique et constituent une solution valorisante, conçue pour durer, facile à installer et n'exigeant que très peu d'entretien.

Laissez-vous inspirer : venez découvrir les projets de nos clients sur [TRESPA.COM/PuraNFC](https://www.trespa.com/PuraNFC)



PURA® NFC

PU17 Aged Ash

PU24 Mystic Cedar

PU28 Siberian Larch

Maison individuelle, Settimo Torinese, Italie

Un pouvoir de séduction
qui traverse les décennies



Qu'il s'agisse de mettre en valeur le concept architectural ou d'harmoniser la façade avec le paysage ou d'autres matériaux, Pura® NFC by Trespa est à la hauteur de l'enjeu. La surface lisse et non poreuse des clins empêche l'accumulation des salissures et simplifie le nettoyage des façades – pour des bâtiments sur lesquels le temps n'a pas de prise.

Haute résistance aux chocs et aux rayures

PURA® NFC BY TRESPA




PURA® NFC
PU22 Slate Ebony



☀️ Une durabilité comparable à celle du diamant

La façade protège tout ce qu'il ya derrière elle mais qu'est ce qui protège la façade en elle-même ? Trespa NFC utilise dans son procédé de fabrication la nouvelle génération de technologie de polymérisation par faisceau d'électrons (EBC – Electro Beam Curving) pour offrir au produit une surface lisse et non poreuse. La solution Pura a été conçue pour résister aux intempéries, aux impacts et aux rayures. La stabilité des couleurs du produit Pura NFC vous assure une façade qui restera belle pendant des années sans avoir la moindre pièce à changer ni même la remettre en état.





Aucun travaux
de peinture ni de
vernis à prévoir



Un entretien réduit au strict minimum

Rien n'est plus agréable que de travailler ou d'habiter dans un beau bâtiment. Ce qui l'est moins en revanche, c'est de monter tous les mois sur une échelle pour nettoyer les façades. La surface dense et lisse des clins Pura® NFC empêche l'accumulation des salissures. La maintenance par l'entretien est facile et minimale. Même la suie, les graffitis et les encres indélébiles se nettoient sans problème. Avec leur élégance à l'épreuve du temps, les façades Pura® NFC resteront belles année après année, sans aucune remise en état. Opter pour Pura® NFC, c'est faire le choix de la sérénité.

PURA® NFC
PU02 Classic Oak



La polymérisation par faisceau d'électrons (Electron Beam Curing – EBC), technologie développée par Trespa, confère au produit une haute résistance aux intempéries, chocs et rayures. Ce procédé assure également une stabilité des couleurs qui offre une apparence irréprochable pendant des années.



PURA® NFC

PU17 Aged Ash
PU24 Mystic Cedar
PU28 Siberian Larch

TRESPA® METEON®

NM04 Sintered Alloy

Résidence privée, Dartmouth, Royaume-Uni

Après tout, les clins sont
là pour braver le temps



Embruns, vent, pluie, humidité ou rayonnement solaire intense n'ont pas de prise sur les clins Pura® NFC. Chaque échantillon est soumis à des tests en laboratoire qui simulent sans ménagement les agressions climatiques. Il est ensuite comparé à un échantillon témoin, pour confirmer qu'il est resté parfaitement lisse et n'a rien perdu de son éclat. Imaginez une villa luxueuse en Floride, dont les façades en bois conservent tout leur éclat malgré une humidité et un ensoleillement permanents. Ou une maison sur la côte sans les contraintes d'un entretien constant. Le système Pura® NFC a été conçu pour rester aussi beau qu'au premier jour.

Au sommet d'une montagne
ou sur votre studio de jardin,
Pura[®] NFC s'intègre avec style
dans tous les décors.

SUIVEZ MES AVENTURES !

#FOLLOWTHEHUB



PURA® NFC BY TRESPA

PURA® NFC
PUL9000 Metropolis Black





Ces derniers temps, nos jardins sont devenus des sanctuaires, des salles de réception, des salles de jeux. Perdues en pleine nature ou situées au milieu d'un parc aménagé, les maisons de vacances ont, quant à elles, toujours été un moyen de s'évader au calme. Que vous ayez un studio de jardin ou une maison de vacances, une façade en Pura® NFC ajoutera un charme supplémentaire à votre bien immobilier.

Conçus pour rester beaux longtemps, les clins Pura® NFC existent dans toute une palette de décors haut de gamme, qui va du décor mélèze de Sibérie au décor lisse et foncé de Pura® NFC Lumen.

Les clins Pura® NFC ont ceci de merveilleux qu'une fois installés, ils se font oublier. Vous n'avez plus à vous soucier de l'entretien car ils conservent leur aspect initial pendant des décennies. Parce que votre maison de vacances ou votre studio de jardin doit être synonyme de plaisir pour tous – et non de corvées !



PURA® NFC
PU02 Classic Oak

Au diapason
du paysage



Des teintes denses et chatoyantes

- NOUVEAU** [PUL0500 Athens White](#)
- [PUL2581 New York Grey](#)
- [PUL9000 Metropolis Black](#)

LUMEN



Le Pura® NFC Lumen diffuse la lumière avec douceur offrant un look contemporain et épuré. Sa faible réflexion de lumière permet d'obtenir un rendu lisse et mat.

- [PU02 Classic Oak](#)
- NOUVEAU** [PU14 French Walnut](#)
- NOUVEAU** [PU31 Western Red Cedar](#)
- [PU08 Romantic Walnut](#)
- [PU30 Tropical Ipe](#)
- [PU28 Siberian Larch](#)
- [PU24 Mystic Cedar](#)
- [PU17 Aged Ash](#)
- [PU22 Slate Ebony](#)

WOOD DECORS



PURA® NFC Lumen
PUL9000
Metropolis Black






PURA® NFC

La gamme de clins

Les clins Pura® NFC constituent un système complet. Chaque composant a été soigneusement optimisé : aux clins proprement dits viennent s'ajouter des fixations et des profilés assortis, pour habiller les façades de façon homogène et personnalisée jusque dans les moindres détails. Les clins sont livrés pré-usinés. Si nécessaire, en fonction notamment de la présence d'ouvertures, les clins Pura® NFC sont faciles à mettre au format par le poseur : la résistance et la densité du matériau garantissent des coupes franches et nettes. De plus, les chants ne nécessitent aucun traitement : les clins sont teintés dans la masse, et le stratifié compact est aussi résistant et durable à cœur qu'en surface.



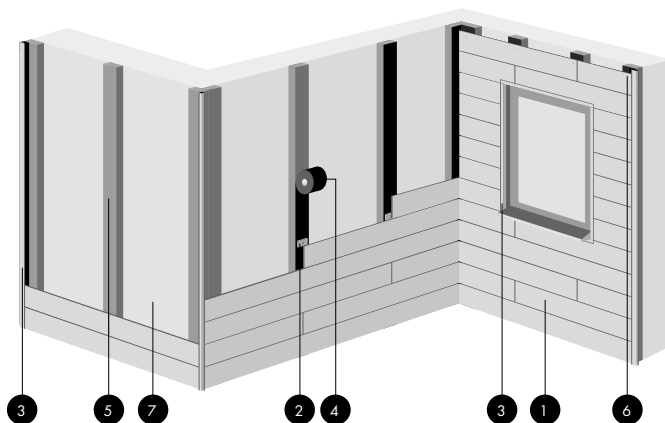
PURA® NFC
PU24
Mystic Cedar



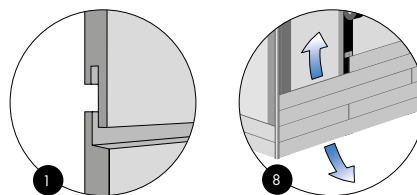
Une installation
simple et rapide—
sans jamais avoir
à y retoucher

Une pose simple et rapide

Les clins Pura® NFC sont conçus pour habiller les façades ventilées. Le système privilégie la simplicité de mise en œuvre, et le poids relativement réduit des clins pré-usinés facilite la manipulation et la pose. Sur le chantier, leur résistance les met à l'abri des dommages éventuels. La ventilation par lame d'air et la durabilité des clins Pura® NFC se conjuguent pour créer des façades capables de braver les conditions climatiques les plus défavorables.



1. Clin Pura® NFC
2. Clip Pura® NFC
3. Profilé assorti
4. Bande EPDM
5. Ossature
6. Fixations assorties
7. Mur porteur
8. Ventilation par lame d'air






Le système inclut une lame d'air entre les clins et le mur porteur. Elle assure une ventilation qui prévient le réchauffement excessif et l'humidité.




NB : ce schéma général est purement indicatif.



Scannez le QR code pour accéder au guide d'installation en vidéo. Pour plus de détails sur les solutions de fixation, veuillez visiter notre site Web **TRESPA.INFO**.

Programme de livraison

	LUMEN	CODE COLORIS	NOM DU COLORIS	ÂME		FINITION
				Brun	Noir	Diffuse
NOUVEAU		PUL0500	Athens White		•	•
		PUL2581	New York Grey		•	•
		PUL9000	Metropolis Black		•	•

	WOOD DECORS	CODE COLORIS	NOM DU COLORIS	ÂME		FINITION
				Brun	Noir	Matt
		PU02	Classic Oak	•		•
NOUVEAU		PU14	French Walnut	•		•
NOUVEAU		PU31	Western Red Cedar	•		•
		PU08	Romantic Walnut	•		•
		PU30	Tropical Ipe	•		•
		PU28	Siberian Larch	•		•
		PU24	Mystic Cedar	•		•
		PU17	Aged Ash	•		•
		PU22	Slate Ebony		•	•

DEMANDE SPÉCIFIQUE

Vous êtes à la recherche d'une teinte particulière ? Les clins Pura® NFC sont disponibles dans un large choix de coloris et finitions issus de la gamme Trespa®. Pour en savoir plus, rapprochez-vous de votre interlocuteur Trespa.

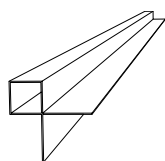


Commandez vos échantillons sur **TRESPA.COM/PuraNFC**.

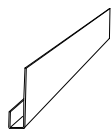
CLINS PRE-USINES

CLINS		PACK		PALETTE COMPLÈTE	
Format	3050 x 186 x 8 mm	Quantité	4 Clins	Quantité	144 Clins / 36 packs
Surface (brute)	0,57 m ²	Poids indicatif	26 kg		
Surface (nette)	0,55 m ²				

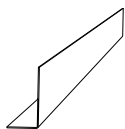
ACCESSOIRES DE FIXATION ASSORTIS AUX COULEURS DES CLINS



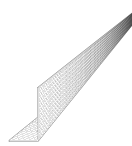
Profilé d'angle sortant Proface®



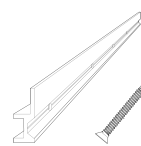
Profilé d'arrêt latéral Proface®



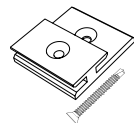
Profilé de support Proface®*



Grille anti-rongeurs IpeX**



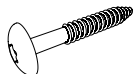
Profil de départ universel IpeX et vis SFS correspondante**



Clips universels et vis de fixation SFS assorties



Vis SFS pour profilé



Vis à fixation rapide SFS pour HPL



Rivet SFS



Bande EPDM auto-adhésive Self-Flex
25 m x 0,8 x 70 mm
25 m x 0,8 x 130 mm

*uniquement disponible en âme noire, âme brune | **uniquement disponible en noir

LES PROFILÉS, LES VIS ET LES RIVETS SONT DISPONIBLES DANS LES COLORIS SUIVANTS :



Classic Oak (PU02)



French Walnut (PU14)



Western Red Cedar (PU31)



Romantic Walnut (PU08)



Tropical Ipe (PU30)



Siberian Larch (PU28)



Aged Ash (PU17)/
Mystic Cedar (PU24)



Âme brune



Âme noire



Slate Ebony (PU22)



New York Grey (PUL2581)



Metropolis Black (PUL9000)



Athens White (PUL0500)

Pour plus de détails sur les solutions de fixation, veuillez visiter notre site Web **TRESPA.INFO**.

TRESPA - LE CHOIX DES ARCHITECTES DEPUIS PLUS DE 60 ANS

Les clins Pura® NFC ont été conçus et développés par Trespa, une entreprise spécialisée dans la fabrication de panneaux et de clins et dont le siège social est situé aux Pays-Bas. Depuis 1960, date de création de l'entreprise, les plus grands architectes à travers le monde, plébiscitent les produits Trespa. Ils les apprécient pour leur qualité, leur fiabilité et leur durabilité, qui contribuent au succès de leurs projets.



NOUS CONTACTER

TRESPA INTERNATIONAL B.V.

P.O. Box 110, 6000 AC Weert
Wetering 20, 6002 SM Weert
Pays-Bas
www.trespa.com

TRESPA BELGIUM BV

H. van Veldekesingel 150 B. 19
3500 Hasselt
Belgique
Tél. : 0800 15501

GRAND DUCHÉ DE LUXEMBOURG

Tél. : 0800 73003
Info.Belux@Trespa.com

TRESPA FRANCE S.A.R.L.

15 Place Georges Pompidou
78180 Montigny-le-Bretonneux
France
Tél. : +33 (0) 1 34 98 16 67
Info.France@Trespa.com

CANADA

TRESPA NORTH AMERICA LTD.

10155 Reading Road
Cincinnati, OH 45241
États-Unis
Tél. : +1 800 487 3772
Info.NorthAmerica@Trespa.com

EMEA & APAC EXPORT CUSTOMER SERVICE DESK

Tél. : +31 (0) 495 458 839
Info.Export@Trespa.com

NOUS RENDRE VISITE

TRESPA DESIGN CENTRE WEERT

Wetering 20
6002 SM Weert
Pays-Bas
Tél. : +31 (0) 495 458 845
Info.Nederland@Trespa.com
www.trespa.com

TRESPA DESIGN CENTRE BARCELONA

Calle Ribera 5,
08003 Barcelona
Espagne
Tél. : +34 (0) 93 295 4193
Info.Iberia@Trespa.com
www.trespa.com

SUIVEZ-NOUS SUR



CLAUSE DE NON-RESPONSABILITÉ

GÉNÉRALITÉS

Les présentes conditions s'appliquent au présent document et son utilisation implique l'acceptation de plein droit des présentes conditions par l'utilisateur. Les informations contenues dans le présent document ne sont fournies qu'à titre indicatif par Trespa International B.V. (« Trespa »). Trespa ne peut garantir l'exactitude ni la complétude desdites informations. Trespa se réserve le droit de modifier ces informations à tout moment sans préavis. Les clients de Trespa et les tiers doivent s'assurer qu'ils disposent de la version la plus récente du document (pour obtenir la version la plus récente, veuillez consulter le site www.trespa.com). L'utilisateur ne peut tirer aucun droit des informations fournies ; l'utilisation de ces informations se fait sous la responsabilité et aux risques de l'utilisateur. Trespa ne garantit pas que les informations fournies dans le présent document sont appropriées à l'objet pour lequel l'utilisateur le consulte. Le présent document ne contient aucun plan, calculs des structures, estimation de coûts ou autres certificats ou garanties auxquels les clients et les tiers peuvent se référer. Il ne constitue pas une garantie des propriétés des produits Trespa. Les coloris présentés dans les supports de communication de Trespa (y compris, sans s'y limiter, les supports papier) et dans les échantillons des produits Trespa peuvent différer des coloris des produits Trespa fournis. Les échantillons ne sont pas prévus pour être soumis à des essais et ne sont pas représentatifs des caractéristiques des produits

Trespa. Les produits et échantillons Trespa sont fabriqués dans les limites des tolérances de coloris indiquées et les couleurs peuvent différer d'un lot à l'autre même si le même coloris est employé. L'angle d'observation influence également la perception des coloris. Les panneaux métallisés se caractérisent par une surface dont la couleur change selon l'angle d'observation. La stabilité spécifique et les spécifications des coloris portent uniquement sur la surface décorative des produits Trespa et non pas sur le cœur du matériau et les échantillons desdits produits. À leur sortie d'usine, les panneaux Trespa sont livrés avec des côtés à coupe droite. Les clients et les tiers doivent faire appel à un professionnel pour demander conseil sur (le caractère approprié) des produits Trespa pour les applications souhaitées et sur les lois et la réglementation en vigueur. Trespa ne peut donner aucune garantie en la matière. La plus récente version en vigueur du programme de livraison et des fiches de caractéristiques techniques du produit (*Material Properties Datasheet*) peut être consultée sur le site www.trespa.info. Pour le choix des produits Trespa et pour les conseils à donner sur lesdits produits, il convient de consulter uniquement les informations contenues dans la version la plus récente et en vigueur de la fiche technique appropriée. Trespa se réserve le droit de modifier (les caractéristiques de) ses produits sans préavis.

RESPONSABILITÉ

Trespa décline toute responsabilité en cas de dommage découlant de l'usage du présent document ou s'y rapportant, sauf en cas de dol, de faute intentionnelle ou de faute lourde de la part de Trespa et/ou de ses dirigeants. La limitation de la responsabilité de Trespa s'étend à toutes les parties liées à Trespa, y compris, sans s'y limiter, ses dirigeants, employés, sociétés affiliées, fournisseurs, distributeurs, agents et représentants.

CONDITIONS GÉNÉRALES DE VENTE

Toutes les communications, offres, devis, ventes, fournitures, livraisons et/ou contrats écrits ou oraux ainsi que les prestations de Trespa qui s'y rapportent sont régis par les Conditions générales de vente de Trespa International B.V. (*Algemene verkoopvoorwaarden Trespa International B.V.*) déposées à la Chambre de commerce et d'industrie Noord- en Midden-Limburg à Venlo (Pays-Bas) le 9 mai 2023 sous le numéro 24270677, qui sont disponibles et téléchargeables sur le site internet de Trespa : www.trespa.com/documentation. Toutes les communications, offres, devis, ventes, fournitures, livraisons et/ou contrats écrits ou oraux ainsi que les prestations de Trespa North America Ltd. qui s'y rapportent sont régis par les Conditions générales de vente Trespa North America (*Trespa North America General Terms and Conditions of Sale*) qui sont disponibles et téléchargeables sur le site internet de Trespa : www.trespa.com/documentation.

Le texte desdites Conditions générales de vente sera communiqué gratuitement sur demande. Toutes autres conditions générales que celles mentionnées ci-dessus sont exclues et inapplicables, même si ces conditions générales figurent dans les appels d'offres, confirmations de commandes ou autres documents de la partie contractante ou sur le papier à lettre de celle-ci et même si Trespa ne suppose pas à de telles conditions générales.

PROPRIÉTÉ INTELLECTUELLE

Tous les droits de propriété intellectuelle et tous les autres droits relatifs au contenu du présent document (y compris les logos, textes et photographies) appartiennent à Trespa et/ou à ses concédants. Toute utilisation du contenu du présent document, y compris la distribution, la reproduction, la publication, le stockage dans un fichier électronique et l'expédition de ce fichier, est expressément interdite sans l'autorisation écrite préalable de Trespa. * Trespa, Meteon, Athlon, TopLab, TopLab^{PLUS}, TopLab^{PLUS ALIGN}, TopLab^{ECO FIBRE}, TopLab^{VERTICAL}, TopLab^{BASE}, Virtuon, Izeon, Pura, Pura NFC, Volkern, Trespa Essentials et Mystic Metallics sont des marques déposées de Trespa.

QUESTIONS

Si vous avez des questions ou des observations sur ce qui précède, nous vous prions de contacter Trespa.

